

# SEMAINE DE LA MOBILITÉ FRIBOURGEOISE

## FREIBURGER MOBILITÄTSWOCHE

16.–22. SEPT. 2015 – WWW.SEMOB.CH

# PROGRAMME PROGRAMM

## 16.09

### WWF : STAND SUR LA TRANSITION ÉNERGÉTIQUE

L'énergie solaire, le chauffage au bois et les économies d'énergie seront présentés de manière interactive et ludique sur le stand du WWF. Les enfants trouveront également leur compte !  
Fribourg Centre, près de la Fnac | de 9h00 à 17h00

### WWF: ENERGIEWENDE-STAND

Wer sich für Sonnenenergie, Heizen mit Holz oder Energieeffizienz interessiert, kann sich am Stand des WWF auf vergnügliche, interaktive Weise über diese Themen informieren (auch für Kinder geeignet).  
Fribourg Centre, bei FNAC | von 9 – 17 Uhr

### POLICE CANTONALE : À VÉLO, EN SÉCURITÉ !

L'an dernier, en Suisse, plus de 1 000 cyclistes ont été grièvement accidentés. Dans plus de 40% des cas, leur responsabilité était engagée... Malgré ces chiffres peu encourageants, circuler à vélo en sécurité reste possible. La condition? Adopter le bon comportement. Et cela s'apprend dès le plus jeune âge. Avec votre enfant, avec ou sans vélo, venez découvrir le stand de prévention de la Police cantonale: gymkhana, giratoire, test de casques et bien d'autres surprises encore! N'oubliez pas votre casque.  
Fribourg, parking des Grand-Places | de 13h30 à 17h00

### KANTONSPOLIZEI: SICHER MIT DEM FAHRRAD!

Letztes Jahr verunfallten in der Schweiz mehr als 1 000 Radfahrer schwer. In mehr als 40% der Fälle waren sie am Unfall schuld. Trotz diesen nicht gerade ermutigenden Zahlen, ist sicheres Velofahren möglich. Unter der Voraussetzung, dass man sich korrekt verhält, was man bereits als Kind lernen kann. Besuchen Sie mit Ihrem Kind mit oder ohne Velo den Stand der Kantonspolizei, wo Sie ein Geschicklichkeitsparcours, ein Kreisel, ein Fahrradhelm-Test und viele andere Überraschungen erwarten.  
Vergessen Sie Ihren Fahrradhelm nicht.  
Fribourg, parking des Grand-Places | von 13.30 – 17.00 Uhr

### TPF : BUS DE PRÉVENTION

Envie de visiter le bus de prévention des TPF? Rendez-vous sur la Place de l'Équilibre pour la présentation de différents ateliers!  
Fribourg, Place de l'Équilibre | de 13h30 à 17h00

### TPF: PRÄVENTIONSBUS GEMEINSAM

Möchten Sie den Präventionsbus der TPF besichtigen? Dann kommen Sie zum Vorplatz des Équilibre für die Präsentation der verschiedenen Ateliers!  
Fribourg, Platz vor dem Equilibre | von 13.30 – 17 Uhr

### ATE/COORDINATION PÉDIBUS : VIVE LE PÉDIBUS !

Le stand de l'ATE Association transports et environnement, section Fribourg proposera au public quelques-unes des multiples facettes de son engagement en faveur de la mobilité durable. Grands et petits pourront notamment parfaire leurs connaissances sur le fonctionnement et les avantages du Pédibus. Au menu: bricolages et animations pour enfants en compagnie du clown Mme Pincette.  
Fribourg Centre (extérieur) | de 13h30 à 17h00

### VCS/KOORDINATION PEDIBUS: ES LEBE DER PEDIBUS!

Der Stand der Freiburger Sektion des Verkehrsclubs (VCS) gibt den Besucherinnen und Besuchern einen Einblick in sein vielfältiges Engagement im Zusammenhang mit nachhaltiger Mobilität. So können Gross und Klein das Funktionieren und die Vorteile des Pedibus kennenlernen. Basteln und Unterhaltung für Kinder unter Anleitung des Clown's Mme Pincette.  
Fribourg Centre (draussen) | von 13.30 – 17 Uhr

## 17.09

### TCS : TU VOIS QUAND TU BOIS ?!

Les effets de l'alcool et de la drogue sur la mobilité, tu connais? Viens les tester sur notre parcours spécialement conçu à cet effet!  
Fribourg Centre, près de la Fnac | de 16h00 à 21h00

### TCS: SIEHST DU DIE FOLGEN BEIM TRINKEN?

Kennst Du die Auswirkung von Alkohol und Drogen auf Deine Mobilität? Begib Dich mit unserer sichtverzerrenden Brille auf den Testparcours!  
Fribourg Centre, bei FNAC | von 16 – 21 Uhr

## 18.09

### OCN : ANGLE MORT ET PARTENAIRES VULNÉRABLES

Piéton – Cycliste – Conducteur: Un message pour chacun  
Fribourg, Place de l'Équilibre | de 10h00 à 17h00

### OCN: DER TOTE WINKEL UND DIE SCHWÄCHEREN PARTNER

Fussgänger – Radfahrer – Fahrzeuglenker: Eine Nachricht für Jeden  
Freiburg, Platz vor dem Equilibre | von 10 – 17 Uhr

### JOURNÉE INTERNATIONALE « À PIED À L'ÉCOLE »

Le Pédibus est en fête!  
Dans plusieurs écoles du canton

### INTERNATIONALER TAG «ZU FUSS ZUR SCHULE»

Pedibus-Fest  
in mehreren Schulen des Kantons!

## 19.09

### TPF : STAND FRIPASS

Découverte du canton grâce aux transports publics  
Fribourg Centre | de 9h00 à 16h00

### TPF: STAND FRIPASS

Entdeckung des Kantons dank den öffentlichen Verkehrsmitteln  
Fribourg Centre | von 9 – 16 Uhr

### PRO VÉLO : GRANDE BOURSE AUX VÉLOS

Fribourg, Collège Sainte-Croix | Réception de 9h00 à 12h00,  
Vente de 13h30 à 15h00

### PRO VÉLO: VELOBÖRSE

Freiburg, Kollegium Heilig Kreuz | Annahme von 9 – 12 Uhr,  
Verkauf von 13.30 – 15 Uhr

### PRÉSENTATION DE MOBILITY

Avec Mobility, 2 700 véhicules sont à votre disposition sur 1 400 emplacements dans toute la Suisse, 24 h/24 et en self-service. Venez découvrir concrètement comment ça marche, combien ça coûte, où sont les emplacements les plus proches de chez vous, etc.  
Fribourg, Place de l'Équilibre | de 9h00 à 16h00

### PRÄSENTATION MOBILITY

Mit Mobility stehen Ihnen schweizweit 2 700 Fahrzeuge an 1 400 Standorten rund um die Uhr (und in Selbstbedienung) zur Verfügung. Kommen Sie vorbei und finden Sie heraus wie Mobility funktioniert, wie viel es kostet, wo sich Ihre nächsten Standorte befinden etc.  
Freiburg, Platz vor dem Equilibre | von 9 – 16 Uhr

## 16. – 22.09

### LES CHEMINS DE FER DU KAESERBERG

Stand de présentation. Bon de réduction de CHF 5.– (sur une entrée adulte) pour les Chemins de Fer du Kaeserberg distribué à Fribourg Centre.  
Fribourg Centre | Horaire de Fribourg Centre

### LES CHEMINS DE FER DU KAESERBERG

Stand. Distribution de Bons pour Fr. 5.– sur l'entrée d'un adulte pour les Chemins de fer du Kaeserberg.  
Fribourg Centre | Öffnungszeiten

### LA MOBILITÉ EST AU CENTRE ! DIE MOBILITÄT STEHT IM MITTELPUNKT!



#### PARTENAIRES PARTNERS



# CONCOURS WETTBEWERB

## TESTEZ VOTRE QUOTIENT DE MOBILITÉ ET GAGNEZ UN MOUNTAIN BIKE D'UNE VALEUR DE CHF 999.– !



WHEELER WORLDWIDE – Protron XT 20 – MTB Men (Taille du cadre L)

## 2<sup>ÈME</sup> PRIX : INITIATION À LA CONDUITE D'UNE VRAIE LOCOMOTIVE D'UNE VALEUR DE CHF 485.–

## 3<sup>ÈME</sup> PRIX : BON POUR DEUX PERSONNES POUR LE TRAIN SUSHI DU 10 OCTOBRE 2015 D'UNE VALEUR DE CHF 138.–

## TESTEN SIE IHREN MOBILITÄTSQUOTIENT UND GEWINNEN SIE EIN MOUNTAIN BIKE IM WERT VON CHF 999.– !

WHEELER WORLDWIDE – Protron XT 20 – MTB Men (Rahmengrösse L)

## 2. PREIS: EINFÜHRUNG IN DAS FÜHREN EINER LOKOMOTIVE IM WERT VON CHF 485.–

## 3. PREIS: BON FÜR ZWEI PERSONEN FÜR DEN SUSHI-ZUG VOM 10. OKTOBER 2015 IM WERT VON CHF 138.–

→ Suivez le parcours (au dos) pour trouver les questions et répondez à l'aide du bulletin en entourant la bonne réponse.

→ Begeben Sie sich auf den eingezeichneten Parcours (Rückseite) um die Fragen zu finden. Kreisen Sie die richtige Antwort ein.

**1**   
A Bus et funiculaires/  
Busse und Seilbahnen

**2** **A** 10 millions/10 Millionen  
  
**B** 20 millions/20 Millionen  
  
**C** 30 millions/30 Millionen

**3** **A** 117 900  
  
**B** Bus, trains et funiculaires/  
Busse, Züge und Seilbahnen  
**C** Bus/  
Busse

**4** **A** 10 **B** 20 **C** 30

**4** **A** 10 **B** 20 **C** 30

16. - 22. SEPTEMBRE 2015 - WWW.SEMOB.CH

**FREIBURGER MOBILITÄTSWOCHE**

**NICHT DEBILI!**

**MOBIL, TESTEN SIE IHREN MOBILITÄTSQUOTIENT**

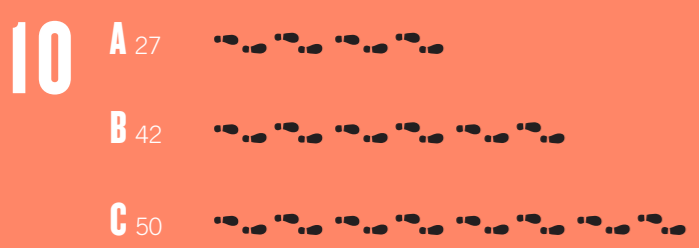
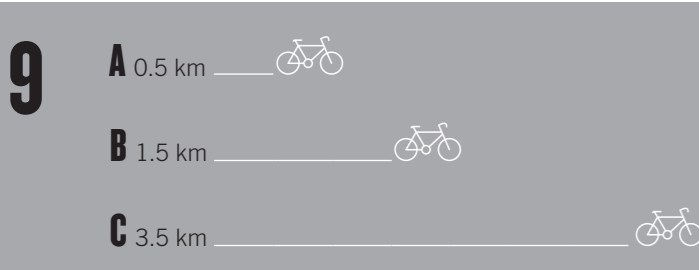
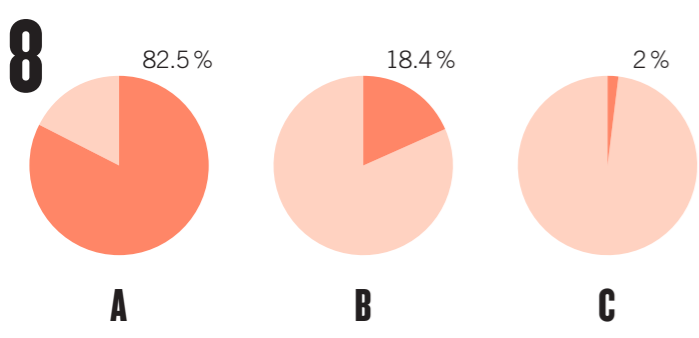
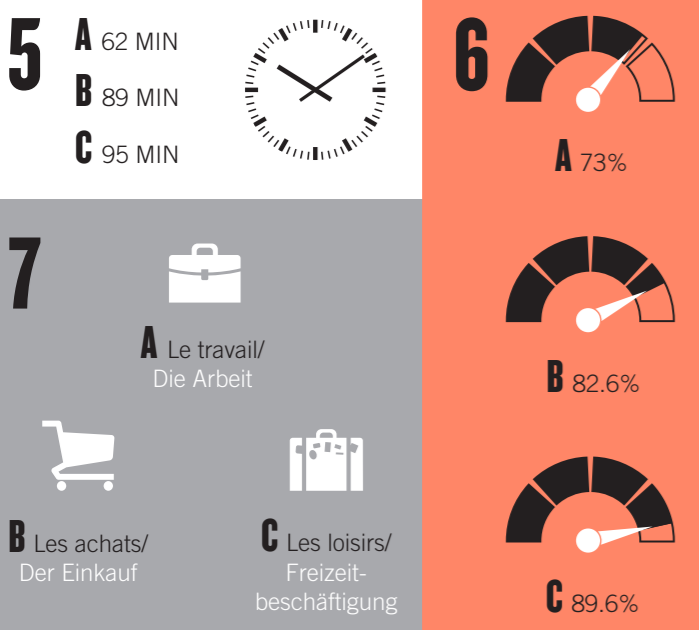


**MOBILE, TESTEZ VOTRE QUOTIENT DE MOBILITÉ**

**PAS DÉBILE!**

**SEMAINE DE LA MOBILITÉ FRIBOURGEOISE**

16 - 22 SEPTEMBRE 2015 - WWW.SEMOB.CH



NOM / NAME

PRÉNOM / VORNAME

ADRESSE / ADRESSE

LOCALITÉ / ORT

TÉL. / TEL

Déposez votre bulletin de concours dans l'urne disposée au Niveau 4 de **Fribourg Centre** ou dans l'urne du **Bus sympa** qui parcourt la Broye jusqu'au 22 septembre 2015.

Werfen Sie Ihr Wettbewerbston bis am 22. September 2015 in die Urne im **4. Stock im Fribourg Centre** oder in jene des **Bus sympa** im Broyebezirk.

**16. - 20.09**

**LA BROYE BOUGE, BOUGE AVEC NOUS!**

Un Bus sympa va se déplacer dans toute la Broye du 16 au 20 septembre 2015 afin de faire la promotion de la nouvelle offre en transports publics existante dans la région.

Le bus s'arrêtera dans des endroits à forte fréquentation, de Moudon à Cudrefin, en passant entre autres par Estavayer-le-Lac, Avenches et Payerne.

Le dimanche 20 septembre 2015, la population est invitée à se rendre en transports publics à la gare de Lucens pour y découvrir le Bus sympa qui mettra un terme à sa tournée à cet endroit. **Le p'tit Train d'Estavayer-le-Lac ainsi qu'un taxi Anglais seront sur place afin de permettre aux gens d'effectuer l'ascension jusqu'au Château de Lucens en passant par le Musée de Sherlock Holmes.**

Le dimanche 20 septembre et le lundi 21 septembre 2015, le Château de Lucens ouvre exceptionnellement ses portes au public. La semaine de la mobilité est aussi un moment privilégié pour découvrir des monuments et sites historiques!

**Prix de la visite combinée Château de Lucens + Musée de Sherlock Holmes: Dès 16 ans et adultes CHF 15.-/enfants entrée gratuite.**

**D BROYE GIHT VORWÄRTS! CHOMM, MACH O MIT!**

Ein Bus sympa fährt vom 16.-20. September 2015 durch die Broye, um für das neue Angebot des öffentlichen Verkehrs zu werben.

Der Bus hält an stark frequentierten Haltestellen zwischen Moudon und Cudrefin über Estavayer-le-Lac, Avenches, Payerne usw.

Am Sonntag 20. September 2015 ist die Bevölkerung eingeladen sich mit andern Verkehrsmittel an den Bahnhof von Lucens zu begeben, um dort den Bus sympa zu entdecken, der hier am Ende seiner Tournee angelangt sein wird. **Der Minizug von Estavayer-le-Lac und ein englisches Taxi werden dort sein, um die Besucher über das Sherlock Holmes-Museum zum Schloss hinaufzuführen.**

Am Sonntag, 20. September und am Montag, 21. September 2015, öffnet das Château de Lucens ausnahmsweise seine Tore für das Publikum. Mit der Freiburger Mobilitätswoche genießt man das Privileg, diese historischen Orte und Monumente zu entdecken!

**Preis für den kombinierten Eintritt Château Lucens und Sherlock Holmes Museum: Erwachsene ab 16 Jahren CHF 15.-, Kinder gratis.**

**TOURNÉE DU BUS BUSTOUR**

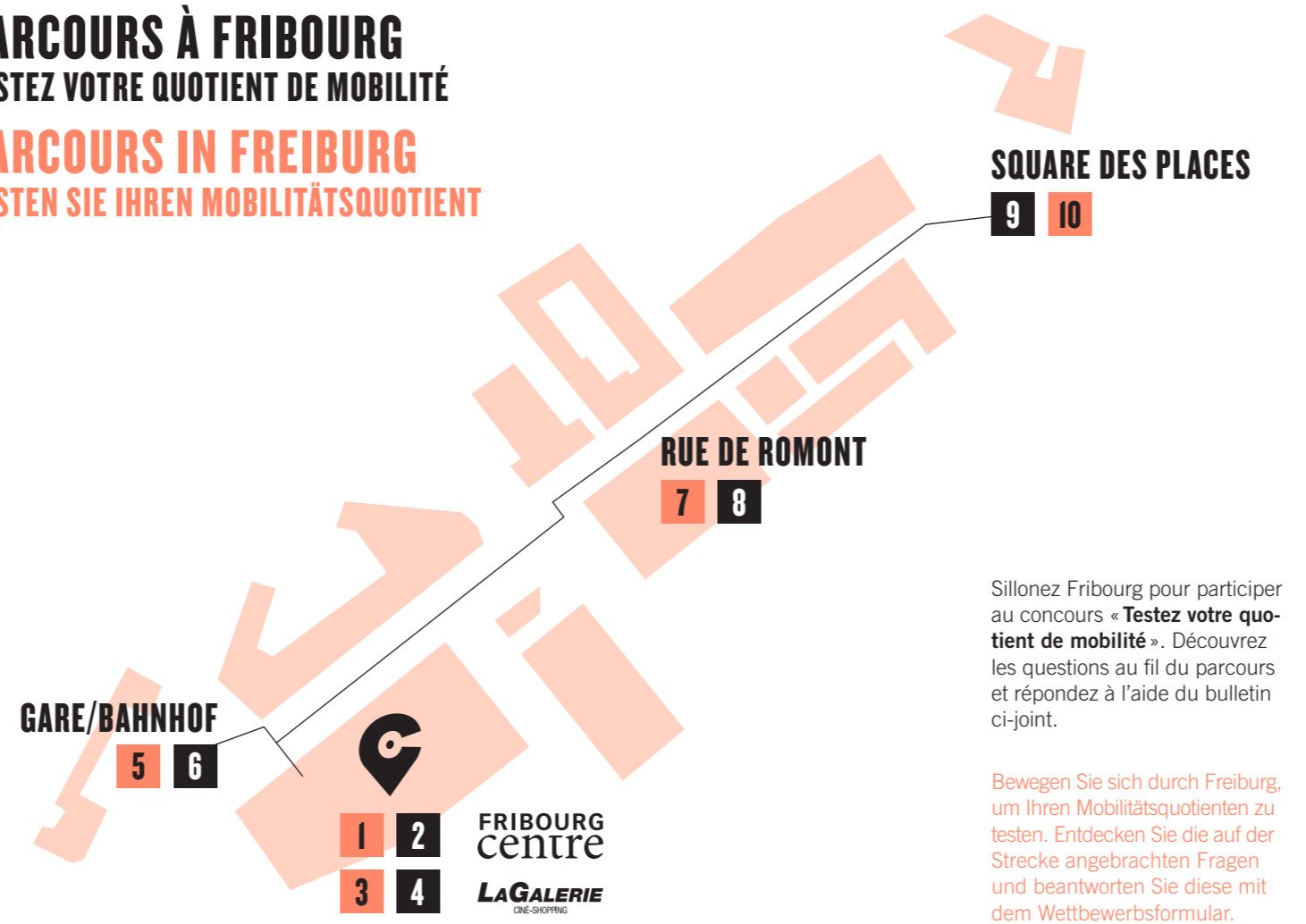
- 16.09** 9h00 Moudon → 13h00 Granges-Marnand → 15h00 Combremont-le-Petit → 17h00 Cugy
- 17.09** 7h30 Payerne → 9h30 Corcelles-près-Payerne → 13h00 Cousset → 15h00 Vully-les-Lacs → 16h00 Cudrefin
- 18.09** 9h00 Domdidier → 11h00 Avenches
- 19.09** 9h00 Estavayer-le-Lac → 16h00 St-Aubin
- 20.09** 9h00 Payerne → 11h00 Lucens

**PARCOURS À FRIBOURG**

**TESTEZ VOTRE QUOTIENT DE MOBILITÉ**

**PARCOURS IN FREIBURG**

**TESTEN SIE IHREN MOBILITÄTSQUOTIENT**



Sillonnez Fribourg pour participer au concours « Testez votre quotient de mobilité ». Découvrez les questions au fil du parcours et répondez à l'aide du bulletin ci-joint.

Bewegen Sie sich durch Freiburg, um Ihren Mobilitätsquotient zu testen. Entdecken Sie die auf der Strecke angebrachten Fragen und beantworten Sie diese mit dem Wettbewerbsformular.

